



La scuola negli anni Sessanta

Alunni, insegnanti, attività, edifici

Baita degli Alpini, 11 maggio 2017

Le scuole della prima infanzia presenti nel territorio comunale

Scuola materna Ciccarelli (capoluogo)

Scuola materna Buon Pastore (capoluogo)

Scuola materna Maria Immacolata (Pozzo-Camacici)

Scuola materna Bambin Gesù (Raldon)

Erano gestite dalle parrocchie, lo Stato aveva fornito degli Orientamenti sull'attività educativa, anche se la funzione predominante continuava ad essere quella della custodia e dell'assistenza.

Nel 1968 viene approvata la legge che istituisce la Scuola materna statale.

A San Giovanni con l'anno scolastico 1971-72 comincerà a funzionare la Garofoli.

Asilo Ciccarelli 1963



L'asilo infantile di Pozzo



Asilo Infantile in Frazione Pozzo (ora ampliato e mutato in Casa Canonica)

Mons. Gobbi visita l'asilo Ciccarelli, 1967



Le scuole elementari

- Pindemonte (centro)
- Madonnina-Maffei-Cangrande (Ca' dei Sordi)
- Cesari (Borgo Pio X)
- Marconi (Pozzo)
- Aleardi (Raldon)


Erano in vigore i programmi emanati nel 1955, comunemente definiti dell'attivismo cattolico. Nel decennio precedente i programmi scolastici erano quelli concordati con gli Alleati.

- Nel decennio 1961 – 1971 la popolazione scolastica passa da 1036 a 1445, la percentuale di promossi passa dall'89% al 98%.
- Fino alla metà degli anni Settanta funzioneranno delle pluriclassi differenziali con una ventina di alunni provenienti da comuni diversi.

Le materie studiate

M A T E R I E	Classi per le quali si assegna il voto	1° trimestre	2° trimestre	3° trimestre	Risultato dello scrutinio	E S A M I		N O T E
						1° sessione	2° sessione	
Religione	tutte	dieci	dieci	dieci	dieci			
Comportamento ed educazione morale e civile	tutte	dieci	dieci	dieci	dieci			
Educazione fisica	tutte	dieci	dieci	dieci	dieci			
Letture, scrittura ed altre attività espressive	1° e 3°							
Lingua italiana	3° e succ.	otto	otto	otto	otto			
Aritmetica e geometria	tutte	sette	otto	otto	otto			
Storia, geografia e scienze . . .	3° e succ.	sette	otto	otto	otto			
Disegno, recitazione e canto . .	3° e succ.	sette	otto	otto	otto			
Attività manuali e pratiche . .	tutte	sette	otto	otto	otto			
Assenze giustificate	tutte	2	14	1				
Assenze ingiustificate	tutte							

Note - (1) Cognome e nome dell'alunno.
 (2) Solo per le classi intermedie dei cicli didattici.
 (3) « S » o « non è ».
 (4) Solo per le classi finali dei cicli didattici.
 (5) « Ha » o « non ha ».
 (6) Indicare di quale ciclo didattico si tratta.

Data 28 Maggio 1960.


A casa della maestra



Una seconda alle Pindemonte 1958



1961 Si festeggia il Centenario dell'Unità d'Italia

- Al Teatro Astra vengono rappresentate alcune scenette, accompagnate da poesie e da inni sul tema del Risorgimento.

Un gruppo di garibaldini



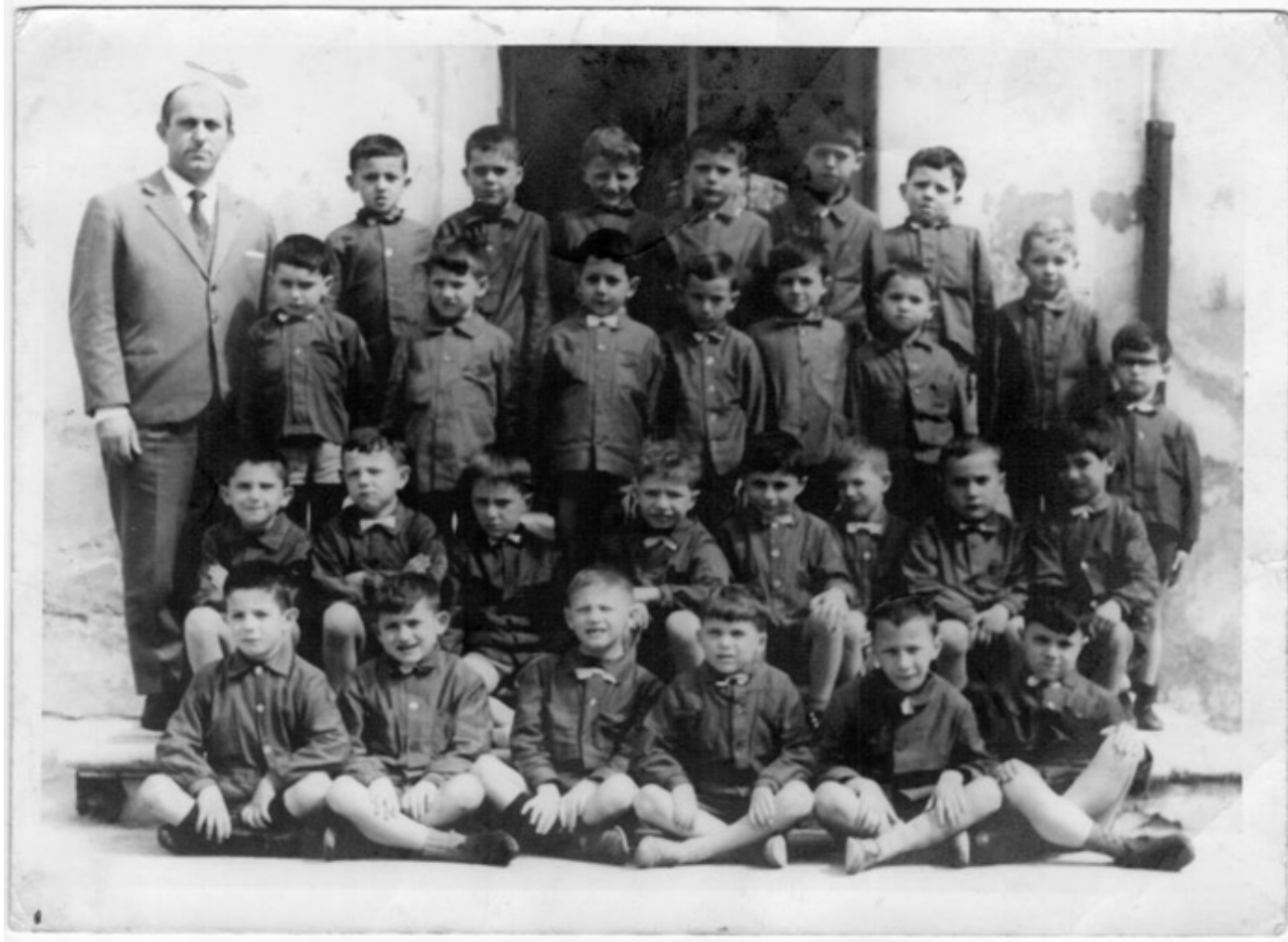
Un gruppo di garibaldini accolto dalle donne del popolo



Si festeggia il carnevale



Con il maestro Giuseppe Lavorenti a.s. 1962-63



Al'entrata della Cangrande



Con immancabile maestro



Alle Cesari 1962



Con il Maestro Farina 1970



La scuola Cangrande alla metà degli anni Sessanta sede del circolo didattico



Una classe di Pozzo nei primi anni Settanta



Dalla scuola di avviamento alla media unica

La scuola di avviamento istituita nel 1951 funzionò fino alla metà degli anni Sessanta.


Pur non tralasciando le materie umanistiche, era incentrata principalmente su materie tecnologiche teoriche e lavoro pratico.

Serviva per formare i giovani lavoratori ma non consentiva la prosecuzione degli studi.

La scuola di avviamento acquisisce riconoscimento legale

Mod. 30 (Ediz. 1955)

L'Amministrazione non assume alcuna responsabilità civile in conseguenza del servizio telegrafico.

MODULARIO Telegr. - 61		Ricevuto il 19..... ore..... Ricevuto		<p><i>Le ore si contano sul meridiano corrispondente al tempo, medio dell'Europa Centrale.</i></p> <p><i>Nei telegrammi impressi a caratteri romani, il primo numero dopo il nome del luogo di origine rappresenta quello del telegramma, il secondo quello delle parole, gli altri la data e l'ora e i minuti di presentazione.</i></p>	
INDICAZIONE D'URGENZA		Pel circuito N.			
Qualifica	DESTINAZIONE	PROVENIENZA	NUM.	PAROLE	DATA DELLA PRESENTAZIONE
	San Giovanni Lupatoto	Roma	227	35	Giorno mese Ore e minuti 17 18.40

Mi est molto grato comunicarle
che per il mio interessamento
est stato concesso riconoscimento
legale alla ^{scuola} classe avviamento
Industriali - adesto Comune
con viva cordialità

Uim. Gonella

Telegramma del ministro Guido Gonella all'Amministrazione comunale di San Giovanni Lupatoto, porta la data del 18. 05. 57, il giorno dopo prenderà il via il governo Zoli nel quale Gonella ricoprirà il dicastero della Giustizia, incarico che manterrà nei successivi governi, fino al 1962 (propr. Cav. Giuseppe Vicenzi).

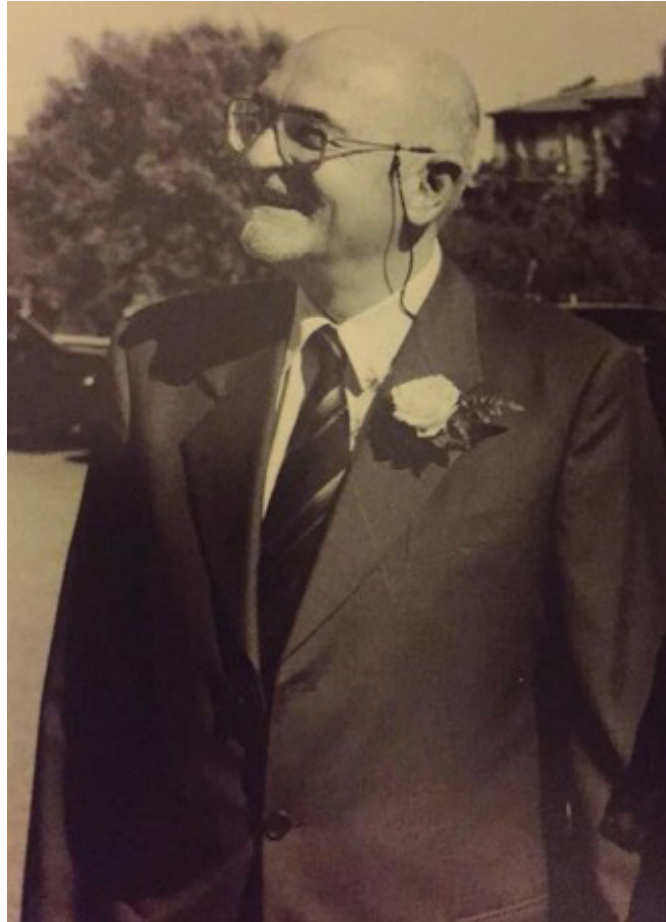
Sergio Bonato e Giuseppe Menin

- Entrambi insegnanti di materie tecniche nella scuola di avviamento, sono passati poi all'insegnamento delle applicazioni tecniche e dal 1979 dell'educazione tecnica.
- In tempi diversi hanno svolto la funzione di vice preside.
- In ambito locale hanno svolto varie funzioni nella nell'amministrazione del Comune (ass. alla cultura: Bonato; sindaco: Menin).

Sergio Bonato



Giuseppe Menin



La sede lupatotina nei primi anni Cinquanta (foto anni Ottanta)



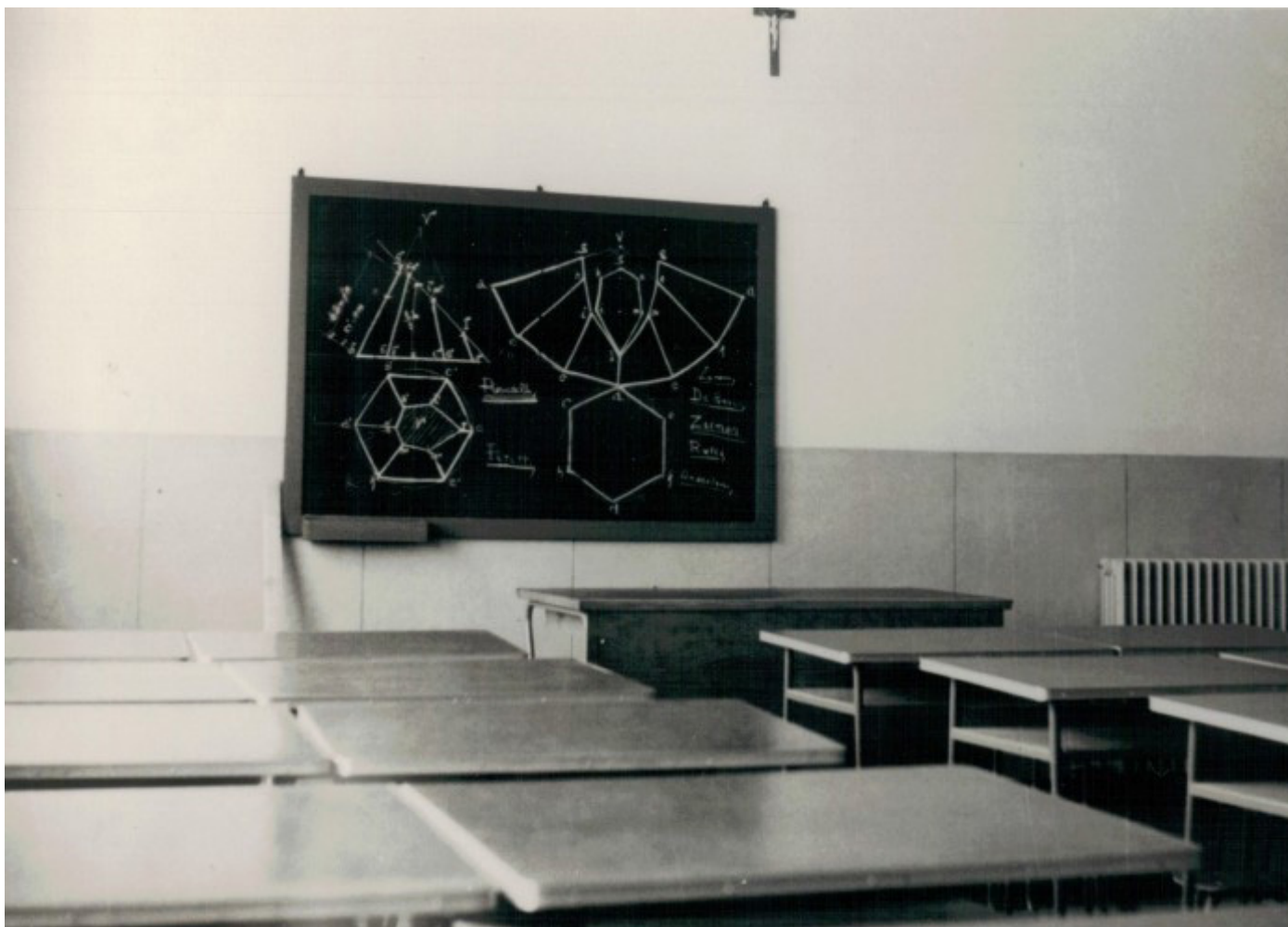
Progetto nuovo fabbricato



La realizzazione nel 1955



L'aula per il disegno



L'officina con i banchi di aggiustaggio e le macchine utensili



Una classe con il preside Zenari



Una gita scolastica



Scolaresca con Bonato



Chi è l'insegnante?



Anche gli alberi sono cresciuti



La scuola media unica

La legge n. 1859 del 31-12-1962 eleva l'obbligo scolastico fino al 14° anno di età, attuando il dettato costituzionale (art. 34) che afferma l'obbligo per lo Stato di impartire l'istruzione per almeno otto anni.

Nuovi programmi con materie uguali per tutti, unica differenziazione quelle facoltative, dalla seconda si poteva scegliere di studiare latino, musica e applicazioni tecniche.

Grande afflusso di studenti, nel nostro territorio in dieci anni si passò da 238 a 738 studenti.

Quadro delle materie nella nuova scuola media

Materie d'insegnamento	Prima classe	Seconda classe	Terza classe	Prove esami
Insegnamenti obbligatori				
religione	1	1	1	
italiano	6		5	s.o.
Italiano ed elementari conoscenze di latino		9		s.o.
Storia ed educazione civica, geografia	4	4	4	o.
Lingua straniera	2	3	3	s.o.
matematica	3	3	3	s.o.
Osservazioni ed elementi di scienze naturali	2	2	3	o.p.
Educazione artistica	2	2	2	g.p.
Applicazioni tecniche	2			
Educazione musicale	1			
Educazione fisica	2	2	2	p.
Insegnamenti facoltativi				
latino			4	s.o.
Applicazioni tecniche		3	3	
Educazione musicale		1	1	

1967 – Muore don Milani e si pubblica
“Lettera ad una professoressa”



Il corpo insegnante (ricerca sociologica)



Evasione dell'obbligo per giustificato motivo

- Ha concluso con difficoltà le elementari
- Deve aiutare in casa
- Ha compiuto 13, oppure 14 anni
- Ha il padre spesso malato e deve aiutare
- I campi richiedono molte persone per il lavoro
- Ha la madre ammalata e deve assistere ...
- È affetta da obesità (certificazione medica)
- Soffre di esaurimento nervoso (certificazione medica)

L'evasione era più alta nelle femmine che nei maschi, più a Raldon che nel capoluogo.

In posa prima del lavoro



Si piantano gli olmi



Intanto a Parigi ...

